

Coupeuse polyvalente conçue pour la sécurité et la précision

La barre de coupe Sabre Série 2 est une barre de coupe véritablement polyvalente, aussi capable de trancher un panneau de mousse de 13 mm (1/2") d'épaisseur que de découper délicatement du papier de soie. Elle est idéale tant pour une boutique d'imprimeur, que dans un atelier, un studio d'artiste, un cabinet d'architectes ou un établissement d'enseignement. Elle est simple à utiliser, incroyablement polyvalente et conçue spécialement pour votre sécurité.



Matériaux découpés

Matériaux semi-rigides

Panneau de mousse PVC ≤ 13 mm (1/2")
Plastique ondulé/cannelé (Correx) ≤ 13 mm (1/2")
Carton ondulé ≤ 13 mm (1/2")
Carton à noyau en mousse ≤ 13 mm (1/2")

Matériaux rigides (marquage uniquement)

Acrylique moulé/Plexiglas ≤ 3 mm (3/32")

Matériaux flexibles

Bannières
Feuille magnétique
Film
Vinyle auto-adhésif
Textiles et matériaux délicats



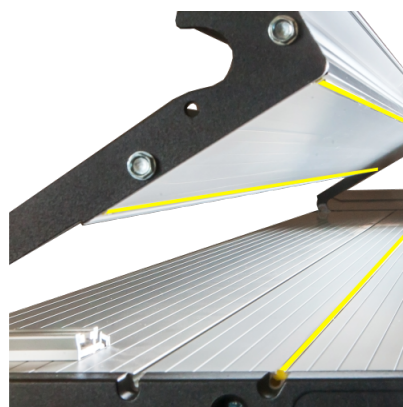


Polyvalente

La Sabre Series 2 découpe en toute sécurité un large éventail de matériaux de jusqu'à 13 mm (1/2") d'épaisseur et 3 m (120") de large. Il s'agit d'une solution de coupe entièrement mobile qui ne nécessite aucun calibrage une fois mise en place. Sa base solide permet de compenser une surface de travail de qualité inférieure, pour constituer une plate-forme de coupe stable. Elle se pose directement sur un établi ou peut être montée sur un support en option pouvant être équipé d'un collecteur de chutes et d'un support pour rouleau de matériau pour devenir la parfaite machine de coupe de production.

Sécurisée et précise

La Sabre Série 2 offre une précision garantie de 1 mm (0,04"). Des bandes antidérapantes intégrales en silicone dans la base et le dessous de la barre de coupe maintiennent votre moyen de coupe fermement en place. La plaque de base intégrée est dotée de découpes parallèles métriques et d'une rainure pour garantir la précision. Les charnières flottantes autoréglables s'ajustent automatiquement pour permettre une découpe à plat de matériaux faisant jusqu'à 13 mm (1/2") d'épaisseur, et maintenir la glissière au-dessus de la surface de travail pour faciliter le repositionnement du matériau.



Sécurité incorporée

La Sabre Series 2 est conçue pour procurer à l'opérateur une sécurité maximale dans un large éventail d'environnements, des bureaux commerciaux aux ateliers industriels, en passant par les studios des métiers d'art. Elle offre une méthode de coupe contrôlée et mesurée pour une large gamme de matériaux, éliminant tous les dangers liés à l'utilisation d'un couteau à main. La Sabre maintient fermement le matériau et la lame reste contrôlée en permanence. La rétraction automatique de la lame et les lames sécurisées protègent également l'utilisateur au moment de poser le matériau sur la machine.



Simple d'utilisation

La Sabre Series 2 est simple à utiliser et ne nécessite que peu de formation. La tête de coupe ergonomique permet une action de coupe d'une seule main et engage la lame en exerçant une pression vers le bas. La tête d'outil unique offre un choix de trois porte-lames, permutables en toute sécurité et rapidement pour s'adapter à différents matériaux. Le changement de lame et le réglage de la profondeur se font simplement, sans avoir recours à des outils supplémentaires.



Les meilleures machines de coupe au monde



Scannez ce code pour en savoir plus
<https://www.keencut.com/fr/produit/sabre-series-2/>





Parfait pour les milieux éducatifs

Grâce à son niveau de sécurité et à sa simplicité d'utilisation, la Sabre Series 2 est parfaitement adaptée à une utilisation par des opérateurs inexpérimentés dans des environnements éducatifs.

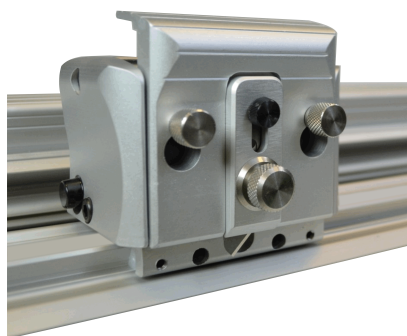
Têtes multiples pour une flexibilité et des performances optimales

La Sabre Series 2 est équipée de trois lames de série :

Le porte-lame Graphik : conçu pour le fabricant d'enseignes et l'imprimeur numérique, avec un bord de lame spécialement réalisé pour offrir une stabilité accrue avec les matériaux plus durs et une profondeur de coupe pouvant atteindre 13 mm (1/2"). Faire glisser la lame en arrière permet de marquer l'acrylique pour une cassure nette. Les lames réversibles peuvent être réglées pour couper de gauche à droite ou de droite à gauche.

Le porte-lame rotative découpe à froid des textiles et d'autres matériaux délicats et est idéal pour rogner de fines bandelettes de bannières et d'affiches là où une lame de couteau serait trop agressive. La machine de coupe est équipée d'un protège-lame de sécurité rouge, à engager lorsqu'elle n'est pas utilisée. Un tapis de coupe doit être utilisé lors de l'emploi du porte-lame rotative (non fourni).

Porte-lame de série intermédiaire : utilise des lames utilitaires de série intermédiaire du commerce pour des coupes économiques à usage général et peut être ajusté pour découper des matériaux sur une profondeur de jusqu'à 10 mm (3/8").



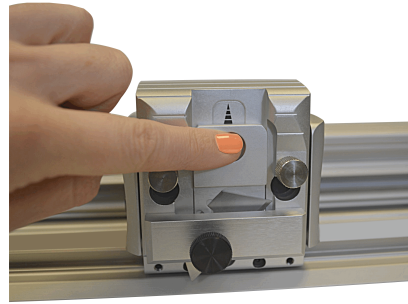
Maintenance minimale

Le système à glissière est conçu pour un réglage précis et une maintenance réduite au strict minimum pour l'utilisateur et la Sabre Series 2 est calibrée pour assurer une précision immédiate et prête à l'emploi.



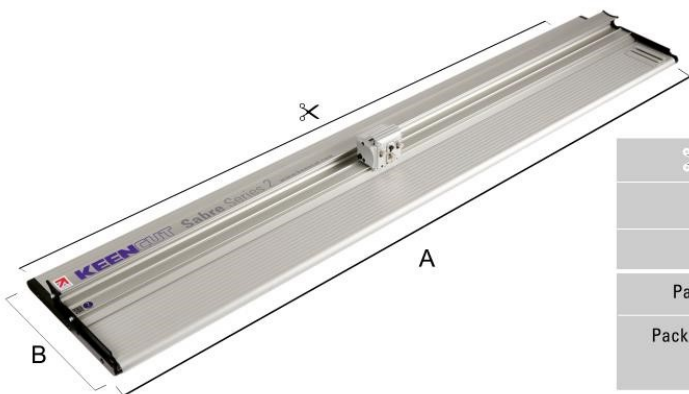
Garantie de cinq ans

En fabriquant tous ses produits en interne, exclusivement à partir de matériaux de la plus haute qualité, Keencut peut garantir que la Sabre Series 2 fournira un service fiable, durable et précis. Tous les produits Keencut sont offerts avec une garantie complète de cinq ans. [Enregistrez votre produit pour activer votre garantie >](#)



Dans la boîte

- 100 lames utilitaires de série intermédiaire
- 10 lames Graphik
- 1 porte-lame Graphik (installé)
- 1 porte-lame rotative
- 1 porte-lame de série intermédiaire



	SAB100	SAB150	SAB200	SAB250	SAB300
Cut Length cm (")	100 (40)	150 (60)	200 (80)	250 (100)	300 (120)
A cm (")	118 (46.5)	168 (66)	218 (85.75)	268 (105.5)	318 (125)
B cm (")	33 (13)	33 (13)	33 (13)	33 (13)	33 (13)
Packed Weight KG (lbs)	20 (44)	27 (59.5)	34 (75)	41 (90)	48 (106)
Packed Dimensions cm (")	126x40x15 (50x16x6)	176x40x15 (69x16x6)	226x40x15 (89x16x6)	276x40x15 (109x16x6)	326x40x15 (128x16x6)



Les meilleures machines de coupe au monde

Scannez ce code pour en savoir plus
<https://www.keencut.com/fr/produit/sabre-series-2/>

